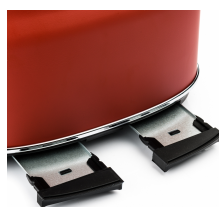


# WKTTB809RD

## Retro Serie Vier-Schlitz Toaster rot

- Abnehmbarer Aufsatz zum Aufwärmen von Brötchen, Croissants, Brot
- Variable Bräunungssteuerung in 6 Stufen
- Große Röstkammern mit Brotzentrierung für gleichmäßiges Toasten
- Auftau-, Aufwärm- und Stop-Funktion
- Ausziehbare Krümelschublade

Artikelnummer: **WETR4**  
EAN: 4895218314706  
UVP: 89,95 EUR  
EK: nach Login



Artikel-Abmessungen (LxBxH): 310 x 290 x 200 mm  
Gewicht (netto): 2187 g  
Karton-Abmessungen (LxBxH): 355 x 340 x 250 mm  
Gewicht (brutto): 3450 g

SVS-Artnr. WETR4



4895218314706

**SVS GmbH**  
**Gördelingerstr. 47, D-38100 Braunschweig**  
www.svs-vertrieb.de

Änderungen und Irrtümer vorbehalten. Stand 02.04.2025